



Zapraszamy do odbycia przygody w świecie Wolimierza, Gór Izerskich oraz Górnych Łużyc. W Wolimierzu mieszka na stałe jedynie 300 mieszkańców, ale agroturystyk i pięknych domów jest tu bardzo wiele. Dodajmy do tego koloryt miejscowych, wielu przewijających się artystów i ciekawą historię, a okaże się, że nasza wieś jest unikatowym miejscem w skali całego kraju. Naszą wielobarwność zawdzięczamy w dużej mierze Teatrowi Klinika Lalek, który znajduje się na Stacji Wolimierz. Wiele lat temu jego główną siedzibą była wolimierska karczma i świetlica, spłonęła ona jednak w pożarze. Na jej fundamentach powstał... nasz dom, DoWoli.

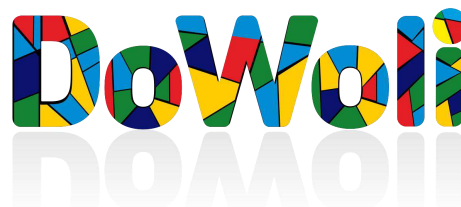
Skąd taka nazwa? Mieszkańcy Wolimierza bardzo często używają skrótu mówiąc o swojej wiosce. Np. *“Wracam dziś do Woli, nareszcie!”*. A słowo *“dowoli”* bardzo dobrze nam się kojarzy :) Staramy się, aby nasi Goście zaznali u nas doWoli wypoczynku i relaksu, dobrego jedzenia oraz atrakcji w okolicy.

A skoro jesteśmy przy atrakcjach, czas zaprezentować Ci drogi Gościu piękno naszej krainy. Poniższa lista nie jest oczywiście kompletna, będzie się rozwijać i pączkować jeszcze przez wiele lat. Zapraszam do zanurzenia się w naszym świecie.

Piotrek

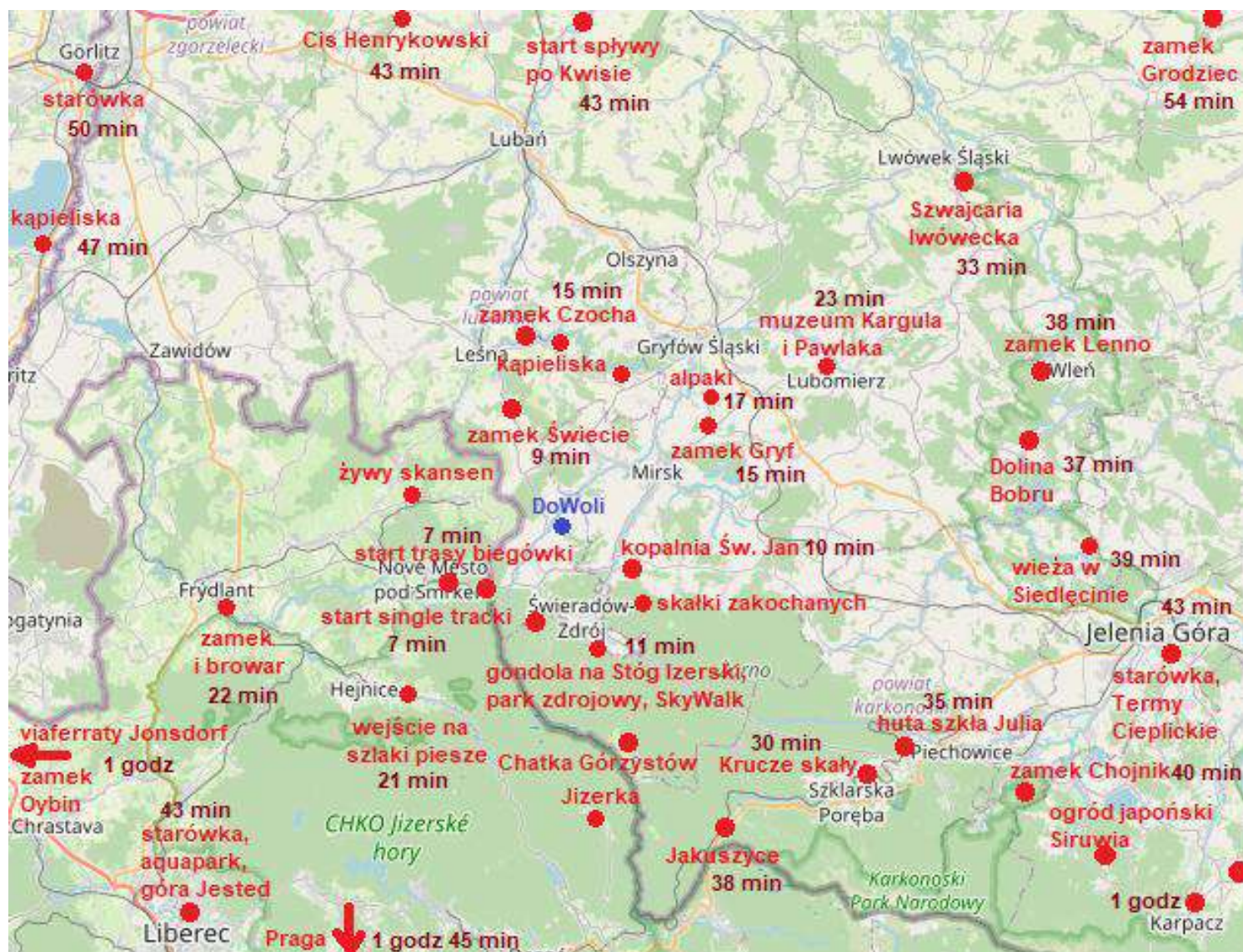


SPIS TREŚCI



Mapa atrakcji	3
Rowerowe świeradowskie single tracki	4
SkyWalk Świeradów	5
Jakuszyce rowerem i pieszo	5
Wjazd gondolą ze Świeradowa na Stóg Izerski	6
Atrakcje zimowe	7
Stoki i wyciągi narciarskie	7
Jakuszyce zimą	8
Narciarskie atrakcje najbliżej nas	9
Polecane mapy i aplikacje do nawigacji w terenie	10
Szlaki piesze po Pogórzu i po Górach Izerskich	11
Trasy piesze z Wolimierza spod naszego domu	12
Inne trasy piesze w okolicy	14
Szlaki piesze z Czech	18
Trasy rowerowe z DoWoli	20
Trasy rowerowe z parkingu single track Zajęcznik	24
Spływy kajakowe	25
Zamki	27
Miasta i miasteczka	28
Atrakcje w Czechach	29
Plaże i sprzęt wodny nad jeziorami	29
Warsztaty	30
Lokalne produkty, rękodzieło	31
Inne atrakcje	32
Atrakcje dla dzieci, małych i dużych	35

Mapa atrakcji



Część atrakcji w naszej okolicy opisanych w przewodniku. Na brązowo podano czas dojazdu samochodem z DoWoli.



Rowerowe świeradowskie single tracki

Single track, czyli "pojedyncza trasa". Sieć wąskich ścieżek leśnych do szybkiej jazdy rowerem. Dziesiątki kilometrów tras uzupełnionych kładkami i mostami nad rzekami, infrastrukturą rowerową. Ten sport na łonie przyrody zdobywa coraz więcej miłośników. Lawirowanie między drzewami daje dużo frajdy, a jednocześnie małe nachylenie tras powoduje, że są one bezpieczne nawet dla początkującego rowerzysty. Obok nas działa też wyciąg na Stóg Izerski dla miłośników downhill, lecz ten rodzaj jazdy rowerem jest przeznaczony już dla doświadczonych bikerów. Tu nachylenie stoku i prędkość jazdy wymaga większej praktyki. <http://singletrack.pl>

Wjazd na trasy **9 minut od nas samochodem**, 5 km, parking przy wieży na Młynicy.

Wypożyczalnie rowerów:

- Pod Gondolą. ul. Źródłana / Strażacka, obok dolnej stacji kolei gondolowej Ski&Sun.

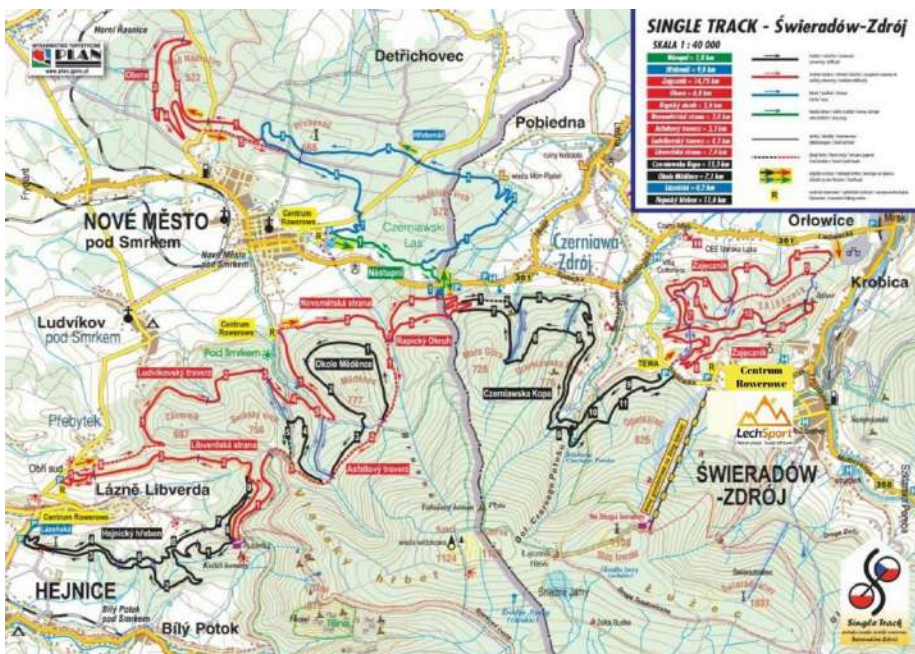
Tel. 733 250 747 , rezerwacja@podgondola.eu - elektryczne i rowery full.

Full ma amortyzatory z przodu i z tyłu. Rower górski amortyzatory z przodu, tańszy.

Jest zniżka na wjazd gondolą na Stóg Izerski www.podgondola.eu/wypożyczalnia-rowerow

- LechSport. ul. Wczasowa 11, Świeradów-Zdrój <https://lato.lechsport.pl/wypożyczalnia>

Tel. 693 239 263 , info@lechsport.pl.



SkyWalk Świeradów

Spacer w chmurach, pierwszy tak duży w Polsce, otwarty w 2021

15 min od nas samochodem, bilet normalny 69 zł. www.visitskywalk.today



Jakuszyce rowerem i pieszo

35 min od nas samochodem, start na znakomite **trasy rowerowe**, łącznie jest ich 450 km!

Zaczyna się tu kilka **pięknych tras pieszych**,

np. szlak zielony przez Owce Skąły do schroniska na Hali Szrenickiej (6 km, 2 godz), do stacji turystycznej Orle (5 km) i Chatki Górzystów (10 km), do czeskiej wioski Jizerka (8,4 km).

Narty biegowe, zobacz na następnych stronach w rozdziale Atrakcje zimowe.



Stacja turystyczna Orle

Wjazd gondolą ze Świeradowa na Stóg Izerski

6,5 km od nas, 10 min jazdy.


Wspinamy się w kabinach 500 m wyżej. Wyciąg gondolowy Ski&Sun jest czynny od 9.00 do 17.00. Cena 65 zł bilet normalny w obie strony, 55 zł tylko w górę. Można zabierać rowery.



Więcej informacji <https://skisun.pl/cennik/>

Poniżej ciekawe miejsca i czas dojścia/dojazdu rowerem do nich od górnej stacji kolejki.


SKI SUN
ŚWIERADÓW ZDRÓJ

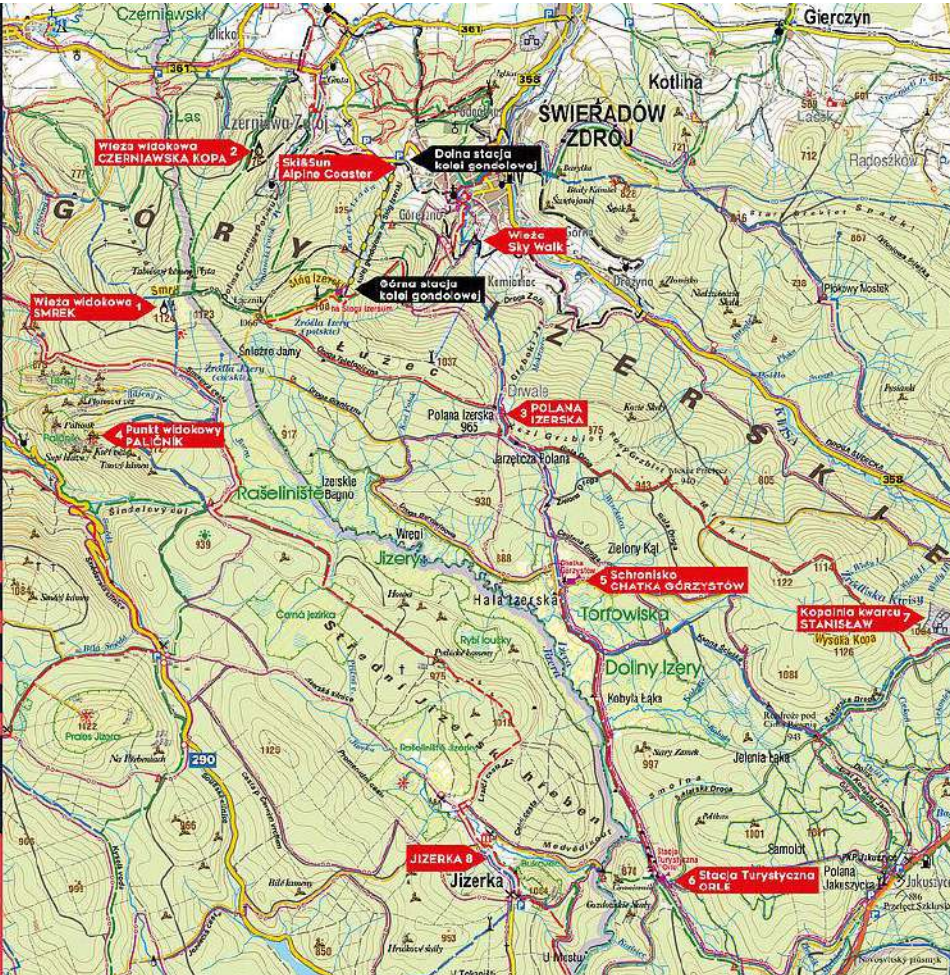
Nasze ulubione trasy po Górach Izerskich

 Średni czas pokonania trasy z górnej stacji kolei gondolowej. Podany czas trasy w jedną stronę!

		
1. Wieża widokowa SMREK	1 h	40 min.
2. Wieża na Czerniawskiej Kopie	1 h 30 min.	1 h
3. Polana Izerska	1 h	40 min.
4. Punkt widokowy PALIČNIK	2 h	50 min.
5. Chatka Górzystów	1 h 40 min.	1 h
6. Stacja turystyczna ORLE	2 h 40 min.	1 h 25 min.
7. Kopalnia Kwarcu STANISŁAW	2 h 40 min.	2 h
8. Jizerka	3 h 15 min.	1 h 40 min.

UWAGA TRASA ROWEROWA NA SMREK ORAZ PALIČNIK (BRĄZ SMREK) JAKIŚ WYSEK WYMAGAJĄCA SIĘ ODCINKAMI PO KAMIECZACH I Z OSTRZYMIĄ SŁOZĄMI.

Numer ratunkowy w Górach!
 112 | +48 601 100 300



Źródło: <https://skisun.pl/lato/turystyka-piesza/>



Atrakcje zimowe

Góry każdą porą roku oferują inne swoje piękno. Zimą możemy chodzić po szlakach (czasem przydadzą się raczki na oblodzone ścieżki), jeździć na nartach biegowych, na nartach zjazdowych, korzystać z okolicznych basenów i saunariów, morsować, zwiedzać zamki i miasteczka, itd.



Nasza mapa atrakcji zimowych, narty zjazdowe i biegowe

Stoki i wyciągi narciarskie

Na stronach ośrodków można sprawdzić warunki pogodowe i warunki do jazdy.

Ski&Sun Świeradów Zdrój, 7 min od nas, gondola, jazdy dzienne 9.00-16.00, bilet normalny 130 zł, jazdy wieczorne 18.00-22.00, bilet 110 zł, cały dzień bilet 150 zł więcej na <https://skisun.pl/zima/>



Ski Arena Szrenica Szklarska Poręba, 37 min, karnet 8.30-16.00, bilet normalny 121 zł,
<https://sudetylift.com.pl/zima/ski-arena/>

Ski Areal Harrachov, 45 min, czynne 8.00-16.00, jazdy wieczorne 16.20-20.00, karnet 4 godziny 730 CZK,
więcej na <https://www.skiareal.com/zima/>

Ski Resort Spicak - karnet całodniowy
770 CZK, Severak - 460 CZK, Bedrichov -
460 CZK,

<https://www.skijizerky.cz/pl/zima/tanvaldsky-spicak-severak-bedrichov>

Ski Areal Rokytnice nad Jizerą, 1
godzina od nas, karnet całodniowy
8.30-16.00, cena 850 CZK

<https://www.skiareal-rokytnice.cz/pl/>
(mapa tras obok --->)

Ski Areal Szpindlerowy Młyn, karnet
całodniowy 910-1390 CZK, przez
internet taniej,

<https://www.skiareal.cz/pl/>



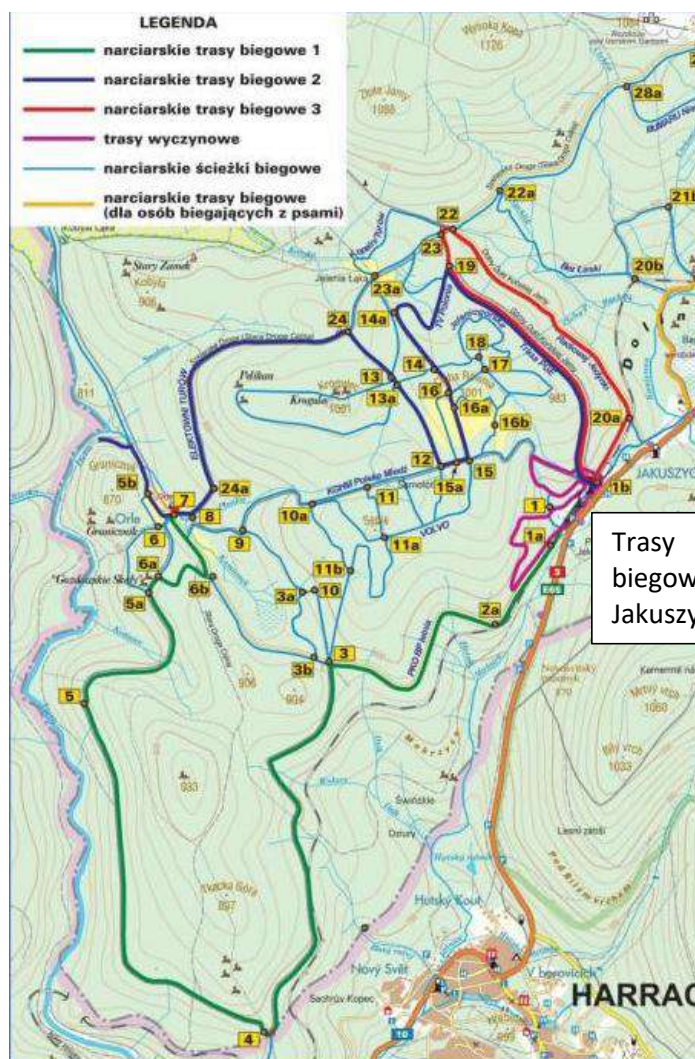
Jakuszyce zimą

35 min od nas samochodem, start na
największą sieć **tras na narty biegowe**
w Polsce - 100 km tras!
Tu odbywa się słynny Bieg Piastów.

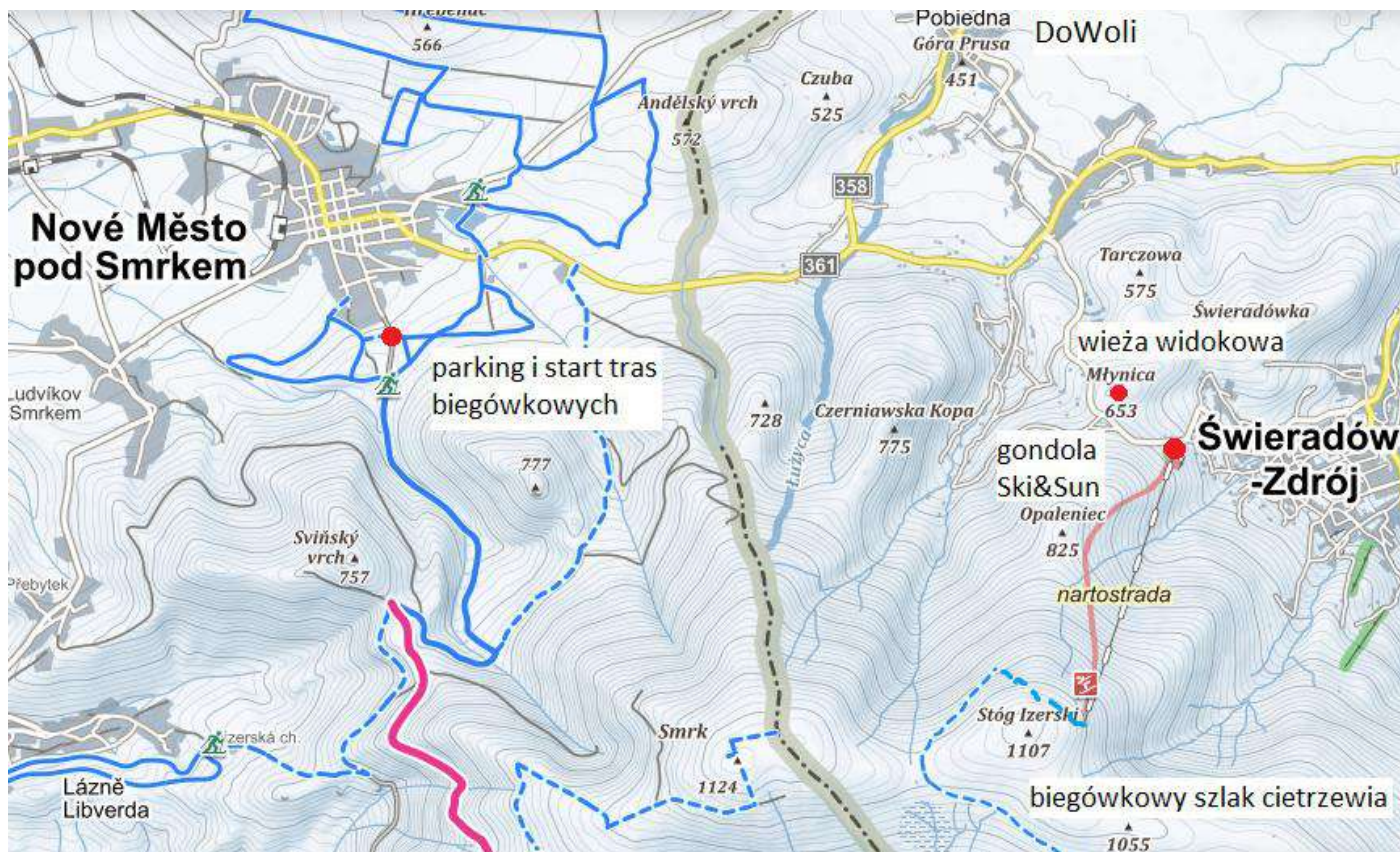
Wypożyczenie kompletu nart,
kijków i butów, 50 zł za dzień.
Czynne 8.30-18.00.

- Wypożyczalnia Fischer
www.biegowkijakuszyce.pl

- Wypożyczalnia Salomon
www.stacjajakuszyce.pl



Narciarskie atrakcje najbliżej nas



Mapa jest pobrana z aplikacji mapy.cz, nakładka zimowa. O aplikacji piszemy na następnej stronie.

Na **narty zjazdowe** najlepiej wybrać się do Świeradowa. Ośrodek Ski&Sun ma wypożyczalnię nart oraz szkółkę narciarstwa. Przy gondoli znajdują się też inne wypożyczalnie nart. Cena za komplet narty, buty, kijki (kijki opcjonalnie) 45-60 zł za dzień.

Na **narty biegowe** polecamy trasy rozpoczynające się w Nowym Meście lub szlak cietrzewia po wjechaniu na Stóg Izerski (gondola). Wypożyczyć biegówki możemy w wypożyczalni LechSport <https://zima.lechsport.pl/> tel. 693 239 263 lub w Restauracji Izerska Chata. Trasa z Nowego Mesta łączy się z ogromną siecią tras biegowych obok Liberca. Izerski szlak cietrzewia oraz trasa z Nowego Mesta łączą się z jakuszycką siecią tras biegowych, które też oczywiście polecamy.



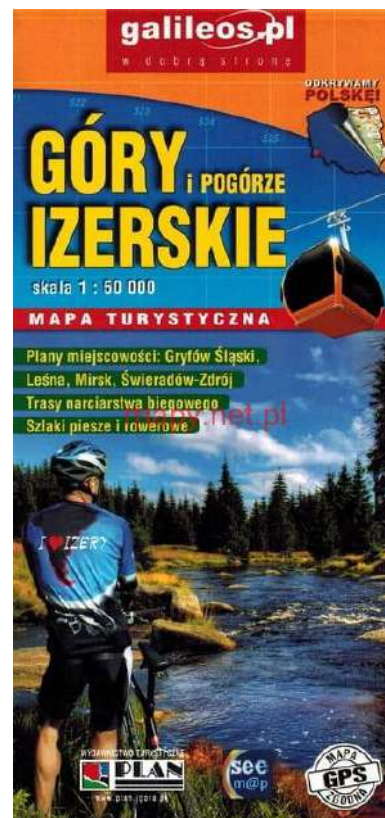
Dla odważnych, można obok nas morsować :)
Na Czarnym Potoku, na Kwisie, w Jeziorze Leśniańskim lub Żłotnickim.

Polecane mapy i aplikacje do nawigacji w terenie.

Przy chodzeniu po górach lepiej zapomnieć o google maps. Mapy te nie mają prawie żadnych górskich ścieżek. Polecamy tradycyjne mapy papierowe (taką jak obok na zdjęciu można kupić u nas w domu) lub aplikacje na telefon **Mapy.cz** lub **mapa-turystyczna.pl**.

Widoczne dalej kody QR dotyczą aplikacji **Mapy.cz**, wystarczy wczytać dany kod i już macie całą trasę na swoim telefonie. Aby ją zapisać trzeba założyć konto w aplikacji.

Instrukcja na telefony. Pobierz apkę **Mapy.cz**, odpal, wejdź w menu (3 kreski, lewy dolny róg), naciśnij **Zaloguj się**, naciśnij **sign up here**, naciśnij **Create an account with your email**, wpisz swój email i stwórz hasło, załóż konto. Od teraz możesz zapisywać trasy na swoim koncie.



Goście na szlakach, ogród czeka



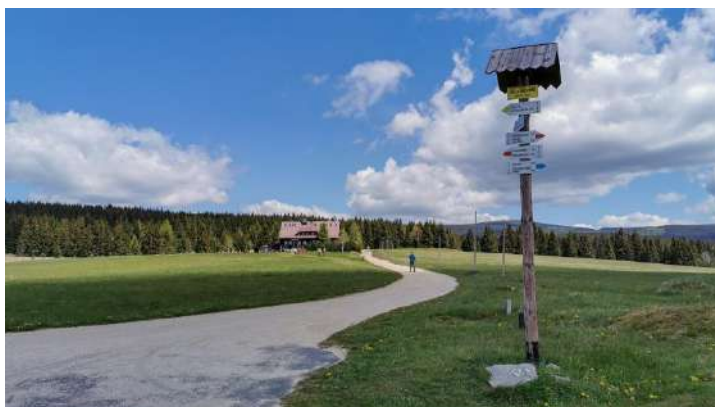
Ciacho z owocami z ogrodu DoWoli

Szlaki piesze po Pogórzu i po Górach Izerskich

Bardzo lubimy górolazów, sami też nimi jesteśmy. Dlatego jeśli przyjdiesz do nas drogi gościu na piechotę to dostaniesz **zniżkę na noclegi** :) Najkrótsza i malownicza trasa do nas ze Świeradowa Zdroju jest długości 6,6 km, zajmie ok 2 godziny, prawie bez przewyższeń (↗ 100 m, ↘ 200 m). Ze Świeradowa wychodzimy ulicą Polną, wchodzimy na czarny szlak i przechodzimy między górami Zajęcznik i Tarczowa. W łęczynie przechodzimy obok Czarciego Młyna, wychodzimy z wioski ul. Wierzbową, na polną drogę. Po przejściu kawałka trasy łąkami wychodzimy już obok nas na szlak czerwony i niebieski, które zaprowadzą Was do naszego domu. Miłej wycieczki!

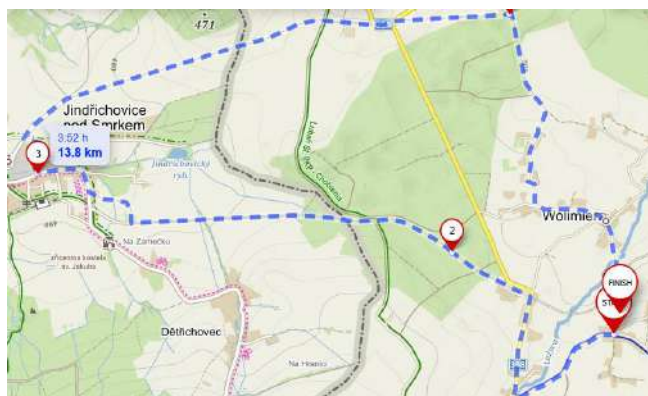
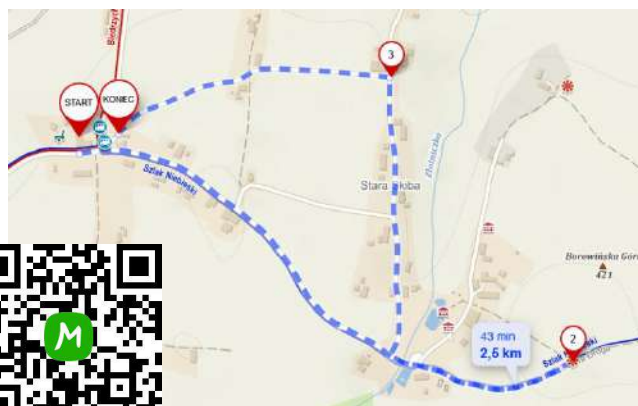
Miejsca polecane do odwiedzenia: Chatka Górzystów (naleśniki!), Schronisko Orle, rzeka Izera (np w drodze z Chatki Górzystów do Orla), szczyt Wysoka Kopa, nieczynna kopalnia kwarcu Stanisław, wioska Jizerka po czeskiej stronie, szczyt Orzesznik (Ořešník) pod Hejnicami, Sępia Góra nad Świeradowem.

Wejście na szlaki - do Rozdroża Izerskiego 20 min samochodem.
Do Świeradowa 11 min.



Trasy piesze z Wolimierza spod naszego domu.

Zaledwie 2,5 km. Po drodze idziemy na punkt widokowy na Góry Izerskie (nr 2 na mapie), na pierwszym planie będzie widać Sępią Górę, na prawo Stóg Izerski. Mijamy inne ciekawe domy Wolimierza. <https://pl.mapy.cz/s/dejosegeta>



Przez świeciański las do Jindřihovic (ok 6 km) trasą rozebranej kolejki, razem z powrotem 14 km, ok 4 godziny. Wędrówka po płaskim terenie.



Pętla przez Czubę i obok wieży Mon Plaisir, 8 km sama pętla z i do Pobiednej, 2 godz 20 min pieszo. Wyjście i powrót z Wolimierza 12 km, ok 3 godz 20 min (mapa obok).

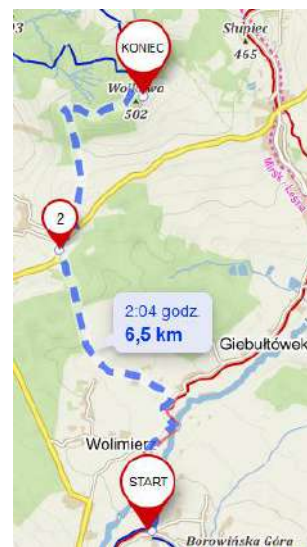
Koniecznik podejść na widok zaznaczony żółtą chorągiewką (szczyt Czuba), można też wrócić tą drogą do Pobiednej (bardzo krótka wersja spaceru).

Suma podejść i zejść: po 230 m



Widok na Wolimierz i Pobiedną z Czuby

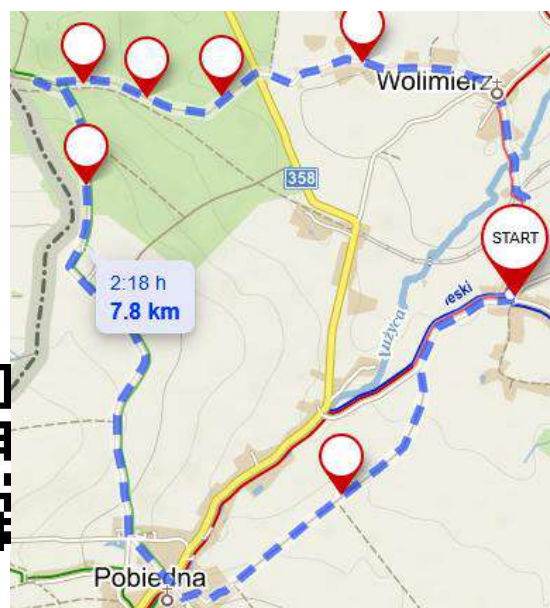
Na górę Wojkowa, ładny widok na Wolimierz 6,5 km, podejście 140 m.



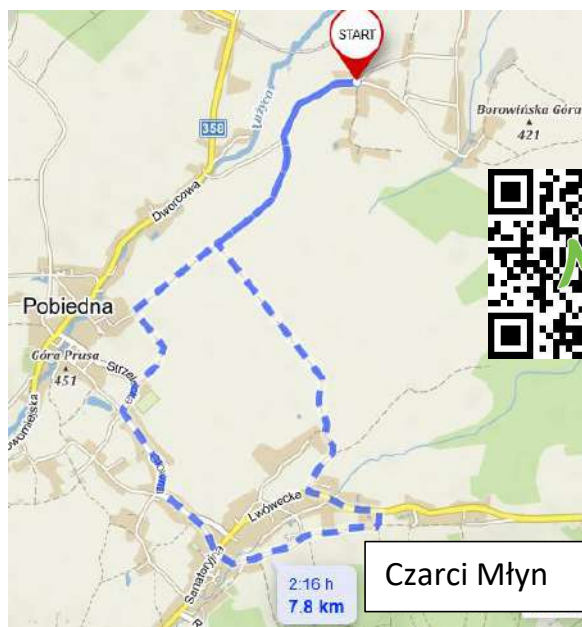
Na każdej mapce podano szacunkowy czas przejścia (h=godzina) oraz ilość kilometrów.



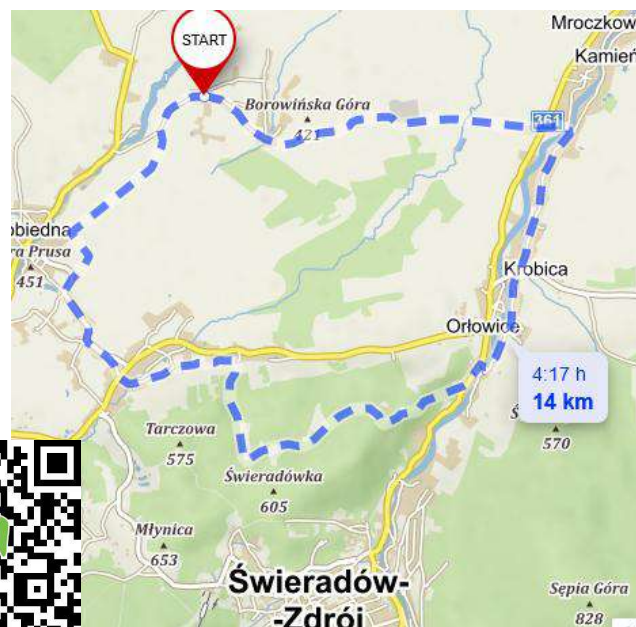
en.mapy.cz/s/gabasuzule



en.mapy.cz/s/dedamuvefo



en.mapy.cz/s/jukesacuke



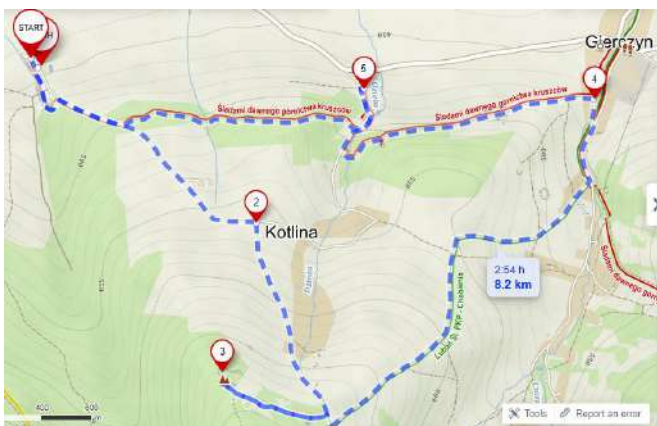
en.mapy.cz/s/movehojaba



<https://en.mapy.cz/s/meteorbuuce>



Inne trasy piesze w okolicy



Szlak dawnych kopalni kruszców i skałki zakochanych

Dojazd 11 min. samochodem lub autobusem nr 1 spod naszego domu.

Obok nas przez stulecia wydobywano cynę. Możecie przejść ścieżką dawnych kopalni i nacieszyć oczy pięknymi widokami. Ze skałek zakochanych rozpościera się widok na Wolimierz i Pogórze. Zaczynamy przy Kopalni

Św. Jana którą polecamy zwiedzić (szczegóły pod koniec przewodnika). Następnie wspinamy się do ruin dawnej karczmy i na Skałki Zakochanych (3), wracamy na zielony szlak i schodzimy malowniczą trasą na ścieżkę górnictwa kruszców (znaki



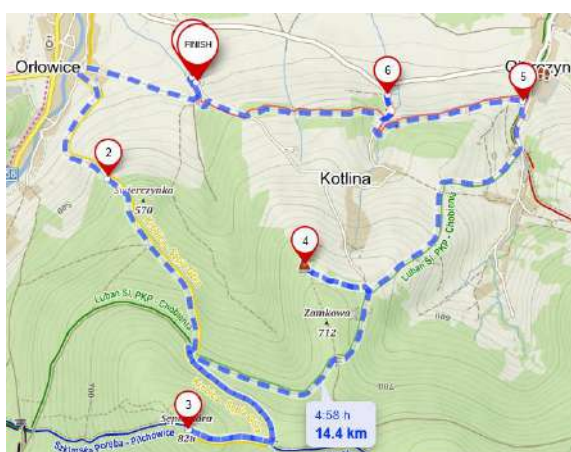
górnich kilofów na drzewach). Tak wracamy do punktu startu.

Trasa 8 km, ok 2-3 godz.

<https://en.mapy.cz/s/daperonuzu>



Wersja rozszerzona o wejście na Sępią Górę



Od kopalni przechodzimy do Orłowic, tam żółtym szlakiem wspinamy się na Sępią Górę (3), piękny widok na Świeradów. Schodzimy do skałek Zakochanych (4) i reszta trasy jak powyżej.

Trasa 14,4, km, czas 4-5 godz.

<https://en.mapy.cz/s/pufocokune>





Na Czarniawską Kopę.

Start 6 min od nas samochodem lub 1 godzina pieszo czerwonym szlakiem.

Zaczynamy przy restauracji Kuźnia Smaków (średnie jedzenie, ewentualnie tylko dania kuchni ukraińskiej).

Wejście czarnym szlakiem na Czarniawską Kopę, jest tam wieża widokowa z pięknym widokiem, widać też Wolimierz (charakterystyczny biały kościół). Zejście do Czarniawy Zdrój i powrót do samochodu. Pod koniec trasy można zjeść w Gospodzie Grota.

Trasa: 5 km, 1 godz 40 min.

Suma podejść i zejść: po 300 m

Wersja rozszerzona - w Czarniawie można zejść jeszcze pod wodospady na Czarnym Potoku.



Czarniawska Kopa - Smrek - Stóg Izerski - Czarniawa Zdrój.

Start i koniec jak trasa powyżej.

Trasa: 4,5 godziny, 12 km.

Schronisko na Stogu Izerskim nie zawsze jest czynne.

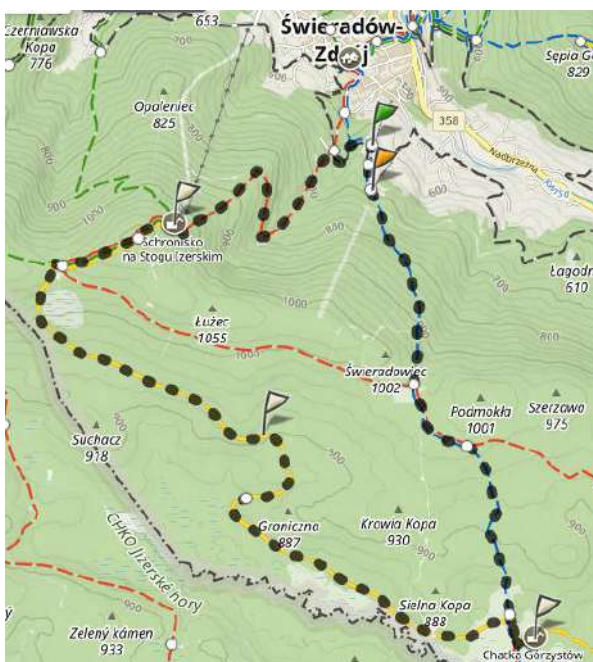
Suma podejść i zejść: po 700 m



Trasy ze Świeradowa (dojazd do trasy ok 14 min).

Stóg Izerski - Hala Izerska z Chatką Górzystów.

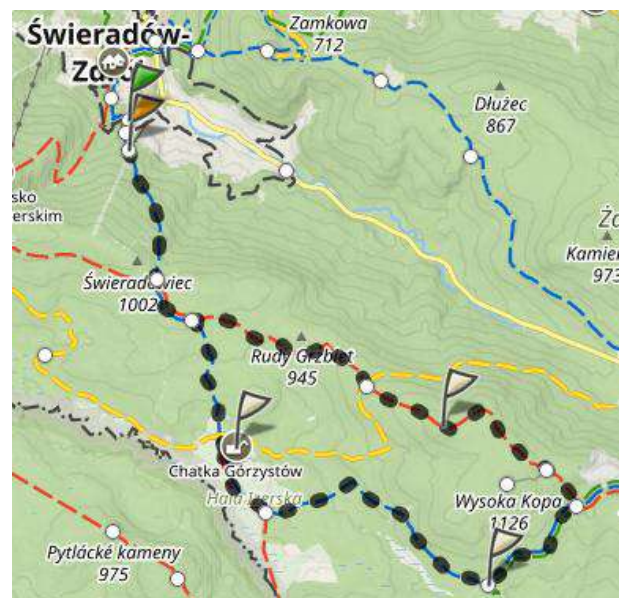
Trasa: 6 godz 10 min, 20 km. Można skrócić trasę wjeżdżając gondolą na Stóg Izerski.

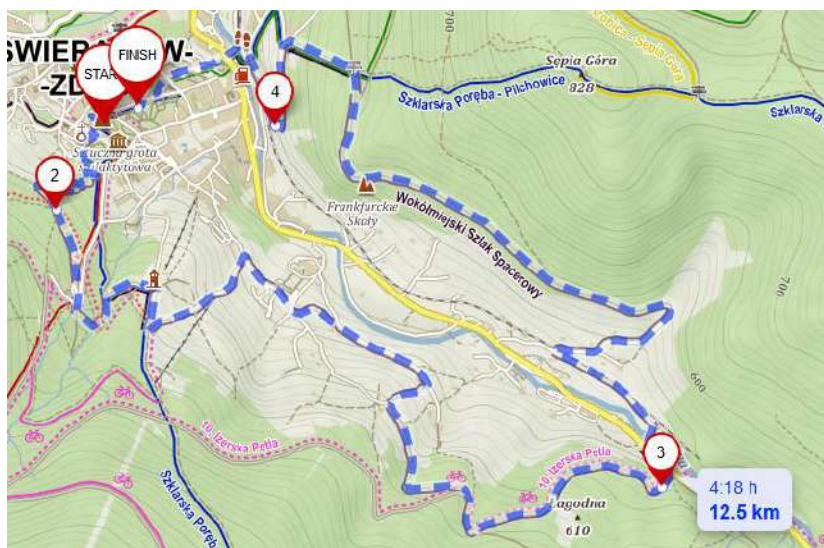


Hala Izerska (Chatka Górzystów) - Wysoka Kopa - Sine Skałki.

Trasa: 7 godz 20 min, 24 km.

Można zboczyć lekko z trasy do nieczynnej Kopalni Kvarcu Stanisław





Czarny szlak spod domu zdrojowego

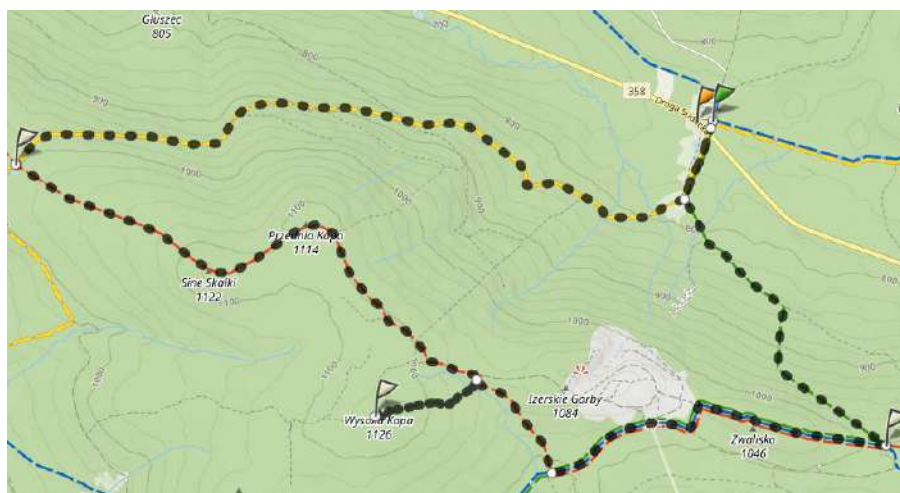
Malownicza i nie wymagająca trasa czarnym szlakiem. Najpierw idziemy obok SkyWalk, widoki na Sępia Górę, zejście obok wodospadu Kwisy, potem punkt widokowy Świętojanki, powrót obok Stacji kultury do parku zdrojowego.

12,5 km, suma podejść i zejść: po 400 m, czas przejścia ok 4 godz 20 min



Wysoka Kopa i kopalnia Stanisław

Start i powrót do Rozdroża Izerskiego, przez Wysoką Kopę (najwyższy szczyt Gór Izerskich), Sine Skałki, nieczynną kopalnię kwarcu Stanisław, dojazd 20 min. Przejście szlaku ok 4,5 godz, długość 15,5 km. Suma podejść i zejść: po 500 m

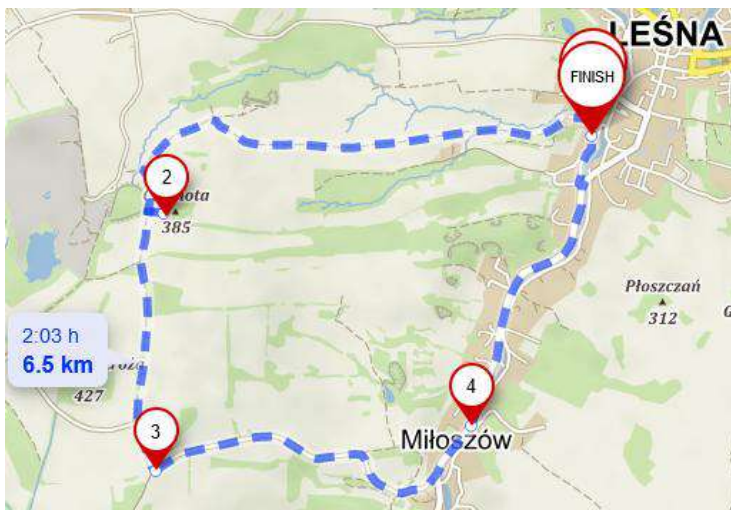


Szlak Perłowy z Leśnej

wzdłuż rzeki Kwisy do zapory na jez. Leśniańskim i dalej do zamku Czocha. Można iść dołem wąwozu (żółty szlak) lub górą (niebieski). Od zapory możliwy powrót do Leśnej drugą stroną rzeki lub można iść dalej wzdłuż jeziora. Wracając można zjeść obiad w Zielonym Piecu.

Dojazd od nas 15 min. Długość 5,3 km (Leśna - zaporę - Leśna). dolinaperel.pl





Z Leśnej na Stożek Perkuna

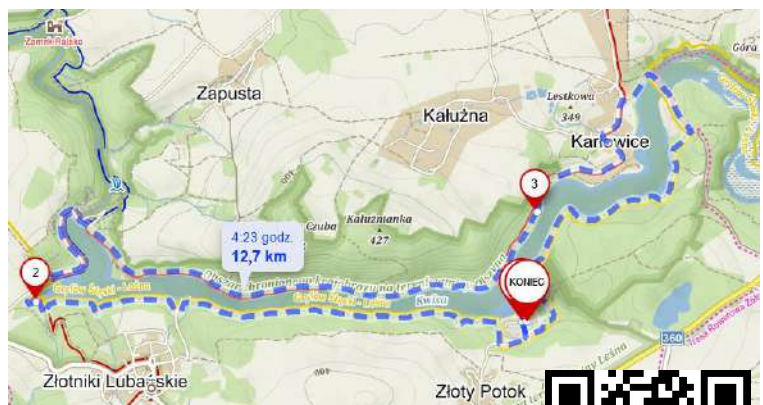
Dojazd 15 min



Malowniczą polną drogą wchodzimy ponad Leśną, na Stożek Perkuna (2) można wejść ścieżką po prawej stronie, ciekawe formacje bazaltowe i widoki. Na skrzyżowaniu jest łąka i piękny widok (3). Powrót przez Miłoszów.

Dookoła jeziora Złotnickiego

14 min samochodem do plaży i restauracji Złoty Potok. Trasę można zacząć lub zakończyć kąpielą w jeziorze i obiadem. Przejście dookoła jeziora znakowanymi szlakami, urozmaicona linia brzegowa, zapora, kilka strumieni po drodze. Trasa 12,7 km. Można zahaczyć o zamek Rajsko (widoczny na mapie obok, nie zawsze jest otwarty). <https://pl.mapy.cz/s/pevesehuru>



Można tą trasę przejechać na rowerze jadąc od nas z domu czerwonym szlakiem przez Giebułtów, obok skały Stożek, Złotniki Lubańskie. Powrót przez Mirsk. Dojazd do jeziora 10 km. Całość trasy 33,5 km, przewyższenia 460 m. <https://pl.mapy.cz/s/jevodahege>

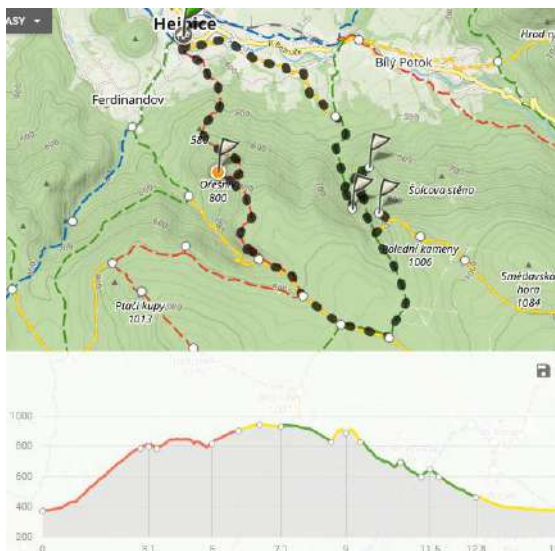


Pogórze iżerskie



Jezioro Złotnickie

Szlaki piesze z Czech



Z Hejnic, za Novým Městem, dojazd 20 min.
Start spod klasztoru franciszkanów. Są tam też restauracje. Dość strome podejście na 3 przepiękne punkty widokowe: **Ořesník**, **Frýdlantské cimbuří**, **Vyhliídka Hajní kostel**. Po drodze jeszcze **Vodopád Černého potoka**. **Bardzo polecamy!**

5 godz 30 min, trasa 15 km.

Suma podejść i zejść : po 840 m

<https://pl.mapy.cz/s/hehakopeha>



Frýdlantské cimbuří,
foto własne



Hejnice, foto własne



Na Smrk i Paličnick

Dojazd 8 min

Wchodzimy żółtym szlakiem na wieżę widokową na Smrku (2), widać stąd Wolimierz. Następnie idziemy na malownicze skałki Paličnick (3), schodzimy do Bartlovej Boudy (4) gdzie można coś zjeść i wypić. Obok schroniska Hubertka (5) koniecznie wejdzmy na Kocici kameny. Powrót do samochodu zielonym i żółtym szlakiem.

6 godz 50 min, 20 km.

Suma podejść i zejść : po 800 m

<https://en.mapy.cz/s/petakozusu>





Paličník

Zdjęcie za:

www.karolnienartowicz.com/10-najpiekniejszych-szlakow-w-gorach-izerskich/

10 najpiękniejszych szlaków w Górach Izerskich wg Karola Nienartowicza

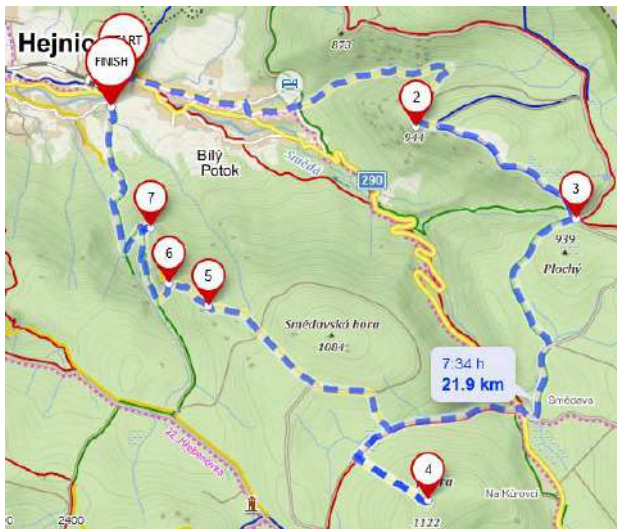
Z Hejnic przez Paličník, Jizerę i Frydlantske Cimburi

Dojazd 23 min. Szlak obfitujący w wiele skalnych wzniesień z których rozciągają się przepiękne widoki. Zaczynamy w Hejnicach, wchodzimy dość stromo w górę żółtym szlakiem na Paličník (2), następnie na szczyt Jizera (4), schodzimy ze szczytu i na żółtym szlaku mamy Poledni Kameny (5), Frydlantske Cimburi (6) oraz Hajni Kostel (7).

7 godz 30 min, 22 km.

Suma podejść ↗
i zejść ↘ : po 950 m

<https://en.mapy.cz/s/dasaruruva>



Góry Izerskie - najdalej na zachód

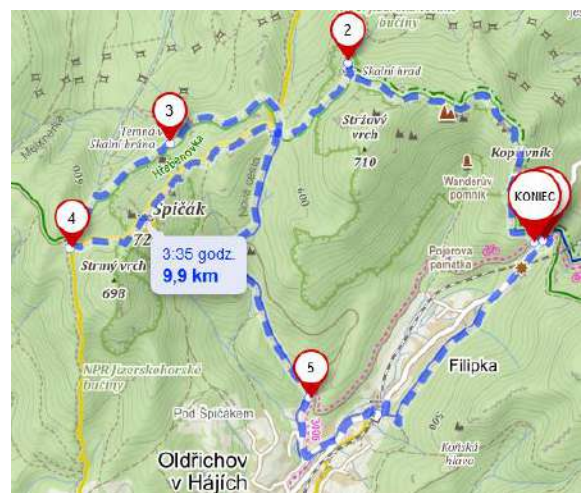
Start przy Hausmance u Kozy (25 min. samochodem) Tu będziemy jeść na koniec trasy. Dolny parking bezpłatny. Wchodzimy w górę zielonym szlakiem wśród pięknych formacji skalnych. Po drodze mijamy czeskie instalacje przyrodniczo-artystyczne, warto je sobie przetłumaczyć. Dochodzimy do punktu widokowego Skalni hrad (skalny zamek, nr 2).



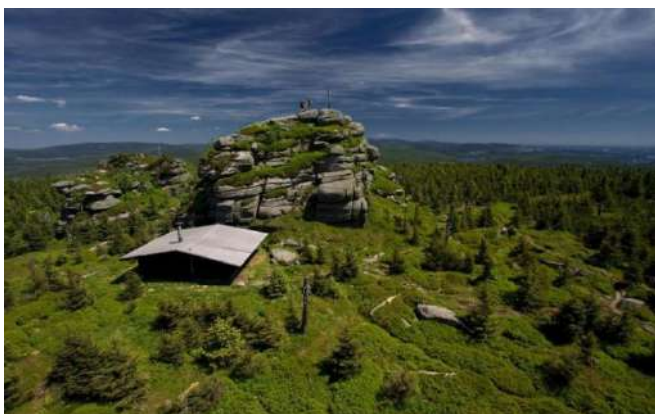
Przechodzimy na szlak żółty i

dochodzimy do szczytu Spicak. Schodzimy w dół do wioski niebieskim szlakiem, końcowy etap można też przejść malowniczym szlakiem rowerowym (przerywana różowa linia na mapie).

<https://pl.mapy.cz/s/dutekoholo>



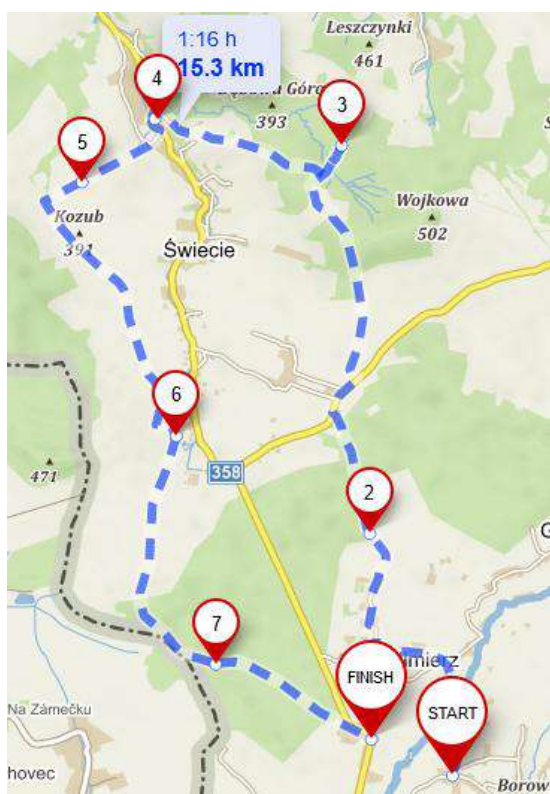
Trasy rowerowe z DoWoli



Na szczycie Jizery



Obie poniższe trasy obfitują w piękne widoki. Prowadzą prawie nie uczęszczanymi szlakami, prawdopodobnie nie spotkacie tam innych turystów. Trasa poniżej, 15,3 km. Droga raczej dla doświadczzonego rowerzysty, często zarośnięta trawą, polna lub leśna. Po drodze oglądamy resztki domu myśliwskiego ostatniego właściciela zamku Czocha (nr 3), ruiny zamku Świecie(4) - warto posłuchać historii opowiedanej przez właścicielkę. Wracamy do nas przez las świeciański.



Dруга trasa rozszerzona o kąpieliska jeziora Leśniańskiego oraz o zamek Czocha.

Długość 28,3 km. Obie trasy zajmą dłużej niż czas podany na grafikach, ze względu na terenową drogę.





Szlak dawnych kopalni kruszców, kopalnia św. Jana, skałki zakochanych i Sępia Góra

Ruszamy z domu szlakiem niebieskim oglądając panoramę Gór Izerskich (2), po przejechaniu mostem przez Kwisę skręcamy na szlak żółty (4). Dojeżdżamy do Kopalni św. Jana (6) którą polecamy zwiedzić (ceny i godziny w dalszej części przewodnika). Następnie wspinamy się stromą drogą do ruin dawnej karczmy i na Skałki Zakochanych (8). Po obejrzeniu widoku na Wolimierz ruszamy na Sępią Górę (10) skąd mamy panoramę całego Świeradowa Zdroju. Zjazd asfaltem a potem leśną drogą do Gierczyna i powrót ścieżką górnictwa kruszców (znaki górniczych kilofów na

drzewach, 11-14). Przez stulecia wydobywano tu cynę. Długość 25,5 km, ↑ 610 m, ↓ 610 m. en.mapy.cz/s/nodogepofe



Przejeżdżamy przez Pobiedną, przed granicą z Cechami wjeżdżamy w las. Dojeżdżamy na Kocici kamienie (2) skąd jest piękny widok, warto wejść na skałki. Jedziemy dalej pod Smrkiem, można wspiąć się na wieżę widokową. Dojeżdżamy do Polany Izerskiej (4), jeśli starczy nam czasu można odbić do pobliskiej Chatki Górzystów. Powrót przedmieściami Świeradowa i łąkami do DoWoli. Na parkingu single track (5) można odbić na pobliską wieżę widokową na Młynicy.

en.mapy.cz/s/pecozemudu



Malownicza trasa. Ruszamy spod domu, przejeżdżamy polną drogą do Pobiednej, omijamy gospodarstwo rolne (3) z lewej strony i wyjeżdżamy przy pałacu. Następnie wspinamy się na Czubę skąd pięknie widać Wolimierz. Przejeżdżamy do Czech, trasą rowerową jedziemy do Jindrichovic. Można zatrzymać się w Restaurace u Dubu na piwo czy przekąskę (4).



wracamy do Polski, przez świeciański las wracamy do Wolimierza.

en.mapy.cz/s/bosobejohu

Dookoła jeziora Złotnickiego

33 km. Szczegóły trasy w dziale *Inne trasy piesze* <https://pl.mapy.cz/s/pevesehuru>





DoWoli - Jindřichovice - Frydland - Nove Mesto. Piękna trasa z widokami przechodząca przez sielskie czeskie wioski. Dużo dróg tylko dla rowerów, bez ruchu samochodów. We Frydlandzie polecamy objechać zamek (6) i zwiedzić go jeśli jest czynny - pięknie zachowane wnętrza! Następnie udajemy się na rynek (7).



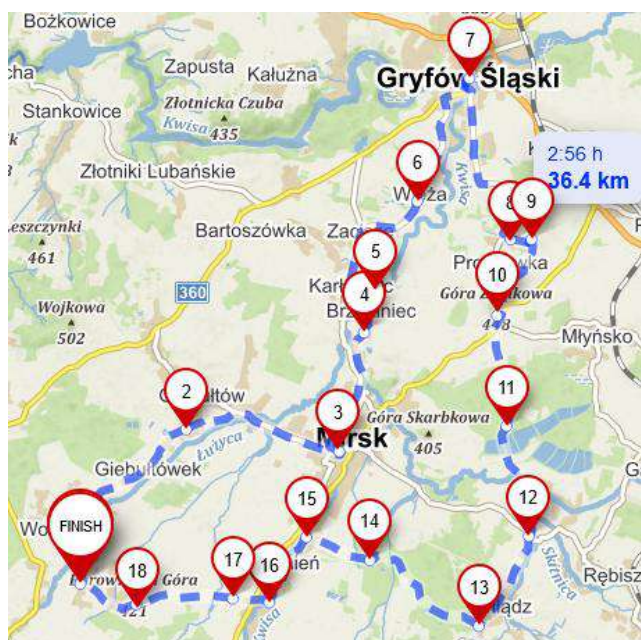
Zjeść obiad polecamy w browarze Albrecht (8) zapijając pysznym lokalnym piwem. Trasa 46,5km, 500m przewyższeń.

<https://en.mapy.cz/s/fenapezele>



DoWoli - Mirsk - Gryfów - Proszówka - Zamek Gryf - Stawy Młyńsko - Kamień

Ruszamy spod domu i tu skończymy naszą trasę. W Mirsku (3) polecamy obejrzeć ruinę kościoła ewangelickiego, dobrze zjeść można w restauracji Paprotka (rynek). Następnie bocznymi drogami przejeżdżamy do Gryfowa Śląskiego (7). Tam można się posilić w

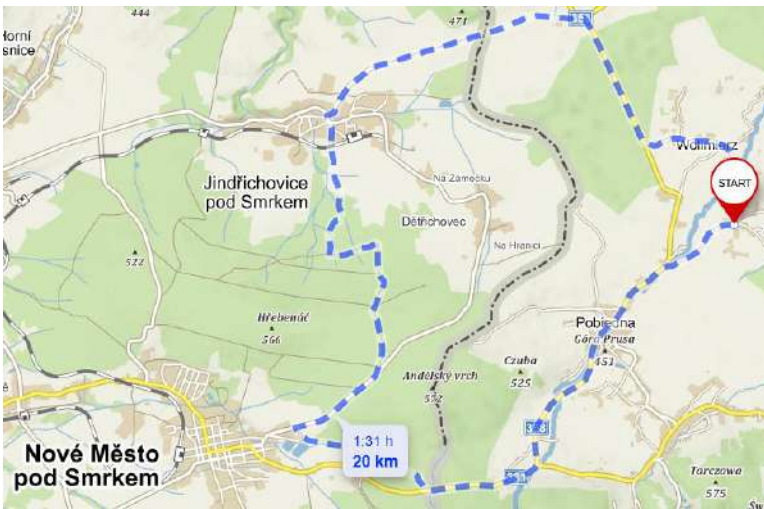
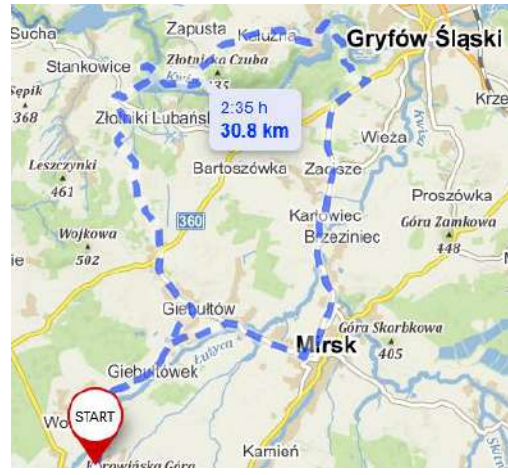
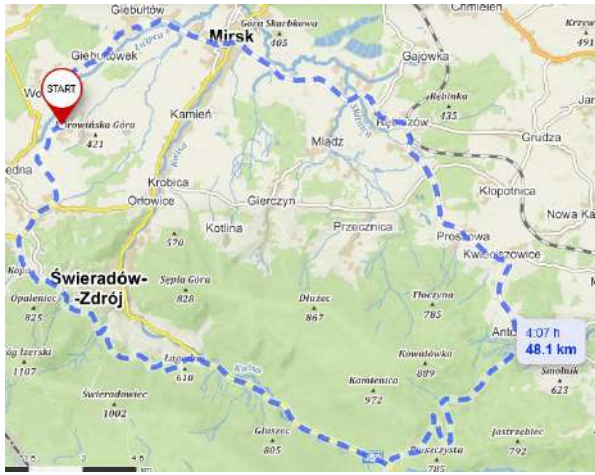


restauracji Coffee Street na rynku. Wracamy przez Proszówkę gdzie jest zagroda alpaka (8, opis pod koniec przewodnika) oraz piękny widok z Góry Św. Anny (9). Następny przystanek to ruina średniowiecznego Zamku Gryf (10). Wracamy obok stawów przez lasy, a pod koniec wycieczki obok rzeki Kwisy.

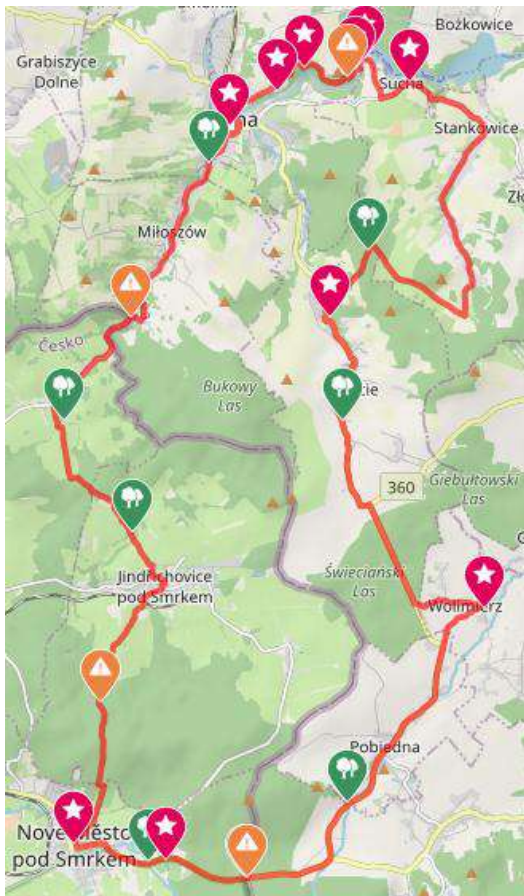
Trasa 36km, 680m przewyższeń.



<https://en.mapy.cz/s/gopofupupe>



Śladami kupców i rycerzy



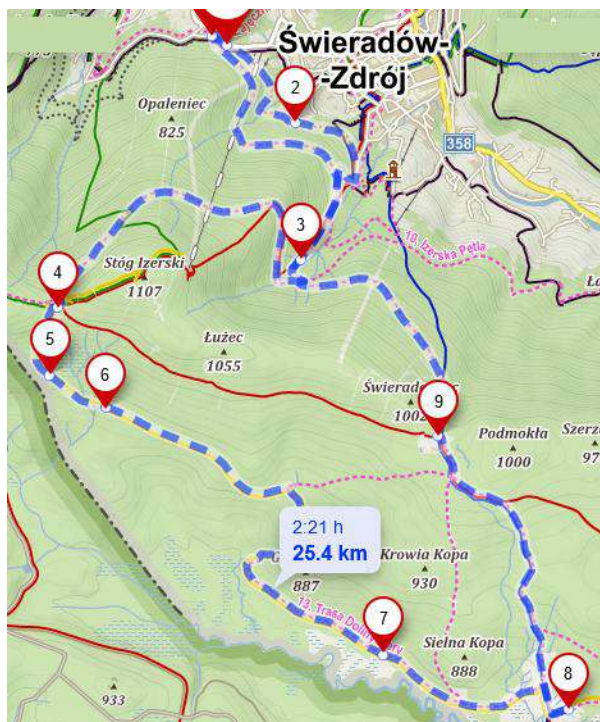
Szlak rowerowy prowadzący przez malownicze i historyczne miejsca, jak zamek Czocho, ruiny zamku Świecie. Na tablicach stojących przy trasie będzie widać że przechodzi obok naszego domu, na poniższej mapie idzie obok. Częściowo droga wiedzie przez Czechy (Jindřichovice pod Smrkem, Nove Mesto pod Smrkem). Oprócz dróg asfaltowych zastaniemy także leśne i polne dukty. Długość 41 km, ↗ 870 m, ↘ 870 m.

Trasa z zaznaczonymi atrakcjami, można pobrać ślad gpx lub kml: www.traseo.pl/trasa/sludami-kupcow-i-rycerzy

Wieś Jizerka, za www.karolnienarowicz.com



Trasy rowerowe z parkingu single track Zajęcznik



Do Chatki Górzystów

Start i koniec, parking single track Zajęcznik, 7 min od nas samochodem.

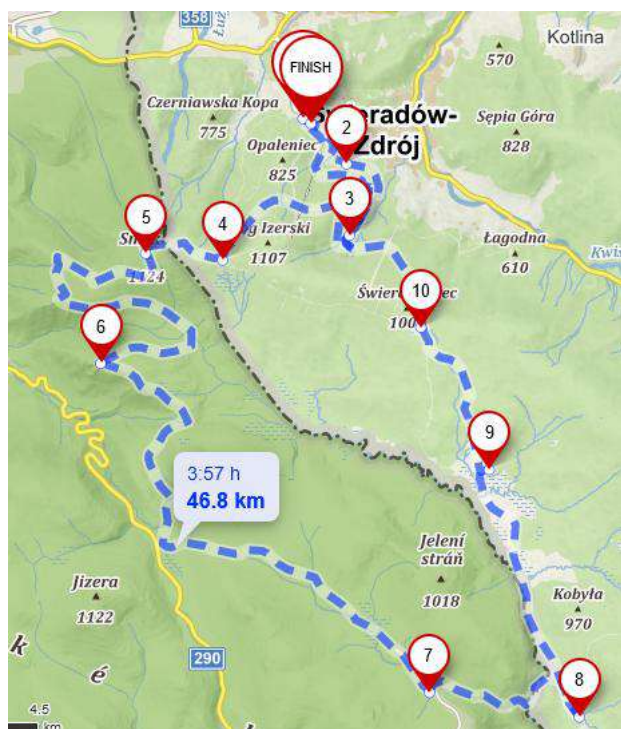
Można skrócić trasę wjeżdżając na Stóg Izerski Gondolą z rowerem.



Wjazd pod Stóg Izerski (3,4), przejazd malowniczym żółtym szlakiem blisko rozlewiska rzeki Izera (5-7), odpoczynek na Hali Izerskiej przy Chatce Górzystów (8), powrót przez Polanę Izerską (9) single trackiem Góreczno/Świeradowiec.

Długość 25,5 km, ↗ 590 m, ↘ 590 m.

<https://en.mapy.cz/s/jupuserope>



Wersja rozszerzona. Na Smrk, Palicnik, do Jizerki, Schroniska Orle i Chatki Górzystów

Wjazd pod Stóg Izerski (3,4), wejście na wieżę widokową na Smrku (5) przejazd na Palicnik i wejście na skałę (6), następnie do malowniczej wsi Jizerka (7) oraz następnie do Schroniska Orle (8), odpoczynek na



Hali Izerskiej przy Chatce Górzystów (9). Zjeść i wypić możemy w Jizerce, Orlu lub Chatce Górzystów. Powrót przez Polanę Izerską (10) single trackiem Góreczno/Świeradowiec.

Długość 47 km, ↗ 980 m, ↘ 980 m.

<https://en.mapy.cz/s/racuburuvu>



Wieś Jizerka

Splywy kajakowe

Dzięki współpracy z firmą kajakarską możemy zaoferować spływy kajakowe Bobrem lub Kwisą. Kwisa posiada pierwszą klasę czystości. Na obu rzekach doświadczycie bujnej przyrody a rzeki poniosą was ze swym nurtem. Możliwe przenioski, czyli konieczność przeniesienia kajaka kilkanaście metrów, np przez zwalone drzewa lub małe zapory wodne. Proponowane odcinki są bardzo urokliwe i w miarę przystosowane dla kajakarstwa. Firma kajakarska zapewnia kajaki dwu i jednoosobowe, kamizelki ratunkowe oraz worki i beczki wodoszczelne (za dodatkową opłatą). Konieczność rezerwacji z wyprzedzeniem.

- **Kwisa**, najlepiej zaczynać od Nowogrodźca, jest pewność że będzie wystarczający poziom wody, 45 min od nas (38 km). Ceny: 60 zł za kajak za dzień + dowóz i odbiór wszystkich kajaków 150-250 zł. Czyli np. spływ kilkugodzinny Kwisą dla 10 osób kosztuje ok 450 zł (5 dwuosobowych kajaków x 60 zł = 300 zł + transport ok 150 zł).



- **Przez Jezioro Leśniańskie i Złotnickie**, przepływa się obok zamku Czocho. Jeziora są długie i z pięknymi widokami, jest więcej wiosłowania niż na rzece (na rzece pomaga nurt).



Spływ Bobrem

Przeptywamy Parkiem Krajobrazowym Doliny Bobru. Start we Wleniu (pontony) lub w Nieleśnie (kajaki). 40 min samochodem od nas.

Pontony: max 6-osobowe. Trasa do Dębowego Gaju, 12,5 km, czas ok 3 godziny, lub do Lwówka Śl. - ok 5 godzin spływu. Cena 45-65 zł/osoba.

www.splyw-bobrem.pl/ , tel. 506 625 425

Kajaki: 2-osobowe. Czas podobny jak przy pontonach, cena 50-70 zł/osoba.

kajakiempobrze.pl/ , tel. 784 55 66 88



Ploučnice w Czechach, proponujemy bardzo ciekawy fragment rzeki od kempingu Tábořiště Boreček do Brennsky Mlyn. 15 km bardzo meandrującej rzeki, wiele powalonych drzew, dużo przeciskania się wąskimi przesmykami wśród gałęzi, konieczność prawie ciągłego manewrowania. Przygoda gwarantowana :) Cena ok 80 zł za spływ jednodniowy przy grupie kilkunastu osób. Dojazd od nas ok godzina samochodem. Powrót z końca spływu do samochodów na... nowoczesnych hulajnogach.



Zamki i pałace

Czocha, 14 min od nas, zwiedzanie 10.00-18.00 oraz 10.00-20.00 w lipcu i sierpniu, cena 25 zł. Nocne zwiedzanie start o 22.00, trwa 3 godziny, trzeba się zapisać. Jeden z bardziej znanych zamków w Polsce, kręcono tu liczne filmy i seriale (Twierdza szyfrów), ciekawy architektonicznie i pięknie położony na cyplu jeziora.



Ruiny zamku Świecie, 9 min, wstęp 5 zł, właściciele ciekawie opowiadają o prowadzonym remoncie. Można się poszwędzać po ruinach, od piwnic po ruinę wieży.

Frydland, 22 min - wejście z przewodnikiem 190 Kč (ok 33 zł), zwiedzanie ok 1,5 godziny. Zamek wzniesiony na skale, ciekawy architektonicznie, bardzo dobrze zachowane bogate sale mieszkalne. Do tego u podnóża lokalny browar Albrecht z jedzeniem i piwem, można odwiedzić miasteczko Frydland lub zatrzymać się po drodze w jednej z czeskich hospod - Restaurace Delnak lub U Mateje, Nove Mesto.



Gryf w Proszówce, 15 min, aktualnie w remoncie, można spróbować obejść ruiny.

Rajsko, przy jez. Leśniańskim, 21 min, przebudowane ruiny zamku na hotel. Czasem uda się wejść do środka i zwiedzić. Jeśli zauważycie samochód zaparkowany przed zamkiem i nie będzie w środku widać gości, warto spróbować i zadzwonić dzwonkiem. Pan który pilnuje, za drobną opłatą wpuści do środka. Jak się nie uda, warto obejść zamek z prawej strony, idąc przy murze. Ładny widok ze skarpy na jezioro.



Chojnik, 45 min, między Szklarską Porębą i Karpaczem, piękne widoki z wieży, na terenie Karkonoskiego Parku Narodowego. Wstęp 7 zł.

Frýdštejn, Vranov - oba przy Czeskim raju,

Grodziec - 1 godz 5 min, zwiedzanie 20 zł, ciekawe widoki z wież na okolicę.



Lenno, 40 min, położony u stóp Wlenia i zakola rzeki Bóbr, piękny widok z wieży na okolicę, poniżej Pałac Lenno z klimatyczną kawiarnią.

Kliczków, 1 godz, zwiedzanie 15 zł.

Miasta i miasteczka

- **Świeradów Zdrój** (11 min), deptak ul. Zdrojowa, restauracje, Dom Zdrojowy, park zdrojowy, pijalnia wód mineralnych (przy parku zdrojowym), źródło dla pań i panów, wody mineralne z radonem, Sky Walk, kolej gondolowa na Stóg Izerski, szlaki piesze w Izery, np do Chatki Górzystów przez Polanę Izerską (6,6 km, 2 godz 20 min)

- **Görlitz**, pięknie odrestaurowane miasto, nie było zniszczone podczas wojny, po polskiej stronie Zgorzelec, 45 min

- **Jelenia Góra**, rynek i okoliczne ulice, 40 min

- **Bolesławiec**, ze słynną ceramiką bolesławiecką, można kupić na miejscu, muzeum ceramiki, najdłuższy wiadukt kolejowy w Polsce, 53 min.

- **Lwówek Śląski i browar**, całkiem zacne piwo, wycieczki po browarze trzeba umawiać wcześniej www.browarlwowek.pl/browar/muzeum-browarnictwa.html.

- **Szklarska Poręba**, Krucze Skały, wejście na liczne szlaki turystyczne Karkonoszy, 30 min

- **Karpacz**, Świątynia Wang, deptak, wejście na szlaki Karkonoszy, 55 min



Bolesławiec



Jelenia Góra



Görlitz



Świeradów Zdrój

Atrakcje w Czechach

Liberec (45 minut drogi samochodem), Czeski raj (formacje skalne, zamki, 1 godzina drogi), Czeska Szwajcaria (1,5 godziny drogi). Oczywiście czeskie Izery (np. malownicza wieś Jizerka) i czeskie Karkonosze.



Liberec



Jizerka



Czeski Raj



Czeska Szwajcaria

Plaże i sprzęt wodny nad jeziorami

Jeziora Leśniańskie (przystań przy zamku Czocha, 18 min), Złotnickie (plaża Złoty Potok, 14 min), Bersdorfer See (obok Goerlitz) 45 min. Można pożyczyć kajaki, łódki, rowery wodne. W sezonie spod zamku Czocha pływa statek rejsowy. W Złotym Potoku jest restauracja, plaża, wypożyczalnia.



Jezioro Złotnickie



Jezioro Leśniańskie

Warsztaty



Szklana Kuźnia

Warsztaty pracy ze szkłem szklanakuznia.pl.

- 50 zł od osoby, czas trwania ok 1,5 godziny, uczestnicy wyrabiają i zabierają ze sobą małe rękodzieła.

- 100 zł od osoby, czas trwania ok 4 godziny, praca też w warsztacie przy piecu. Uczestnicy wyrabiają większe rękodzieła.



CeraMonic Pracownia ceramiki

ul. Nadrzeczna 10, Świeradów Zdrój, warsztaty trwają 1,5-2 godz, cena 60 zł/os., do 10 osób. Zrobione podczas warsztatów wyroby po wysuszeniu i wypaleniu pani Monika wysyła pocztą do uczestników. Tel. 661 266 328

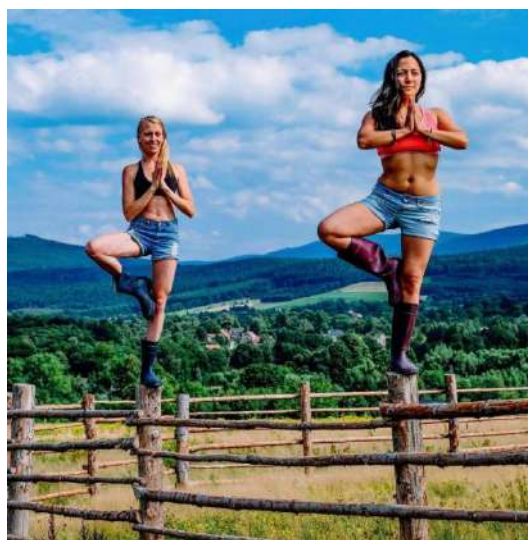
Joga z AgroJoga kolektyw

Zapraszamy na zajęcia jogi. Mogą się odbyć u nas w domu, w ogrodzie lub w pobliskiej Stacji Wolimierz (na Stacji we wtorki i piątki o godz 17.00).

Cena za osobę 30 zł, zajęcia trwają 90 minut.

Minimalna opłata za grupę u nas w domu 300 zł.

www.facebook.com/AgroJogaKolektyw



Poszukiwanie agatów w Krainie wygasłych wulkanów

Pod okiem wytrawnego geologa Marcina będziecie szukać agatów i ametystów w nieczynnej kopalni w

Lubiechowej, po zabawie w górnika odkrywczego pojedziecie do centrum geologicznego gdzie na profesjonalnej pile zostaną otwarte wasze świeżo znalezione skarby i dowiecie się co kryją w środku :) Dojazd 1 godz, czas trwania zabawy ok 4 godziny, cena 40 zł za osobę.

Kontakt: Marcin Jaśkiewicz, tel. 796 113 103, www.warsztatygeologiczne.pl

Lokalne produkty, rękodzieło



Wizyta na koziej fermie. Spacer po fermie degustacja i zakup serów, jest kilka smaków. Giebułtówek 77, 5 min od nas.
www.gminalesna.pl/syta-koza/



Pracownia ceramiczna w Świeciu
U Izy kupicie piękne ceramiczne pamiątki które wyszły spod jej ręki. Można też zamówić różne cudenka wg własnego pomysłu.



www.facebook.com/Pracownia-Ceramiczna-w-Swieciu

Katalog innych pamiątek i rzemiosła

mydła, drewno, ceramika, torby -
gminalesna.pl/katalog/produkty-lokalny/pamiatki/



Zakup produktów lokalnych

miody, jajka, piwo, przetwory, nalewki, powidła
gminalesna.pl/katalog/produkty-lokalny/przetwory/



Miód od pana Ryszarda i twaróg od pani Tereski, oczywiście z Wolimierza :)

Inne atrakcje

Szlak wygasłych wulkanów,
wulkan Ostrzyca Proboszczowicka
(obok na zdjęciu),
55 min lub po drodze z Wrocławia



Przejażdżka bryczką po Wolimierzu



Koń Mikser z chęcią obwiezie Was po okolicy, Pan Waldemar pokaże najciekawsze miejsca we wsi oraz zabierze na punkt widokowy. Czas przejazdu ok 40 min. Na bryczce mieści się 5 osób. Cena 30 zł od osoby, min 4 osoby.



Podziemna trasa turystyczna Kopalnia Św. Jan,
dojazd 11 min, latem wejścia co pół godziny, trasa i zwiedzanie na ok 30 min, temp. 10 stopni, cena 25 zł za osobę dorosłą.
Krobica 90, tel. 570 778 078, biuro@podziemna-wieza.pl ,
podziemna-wieza.pl



Muzeum Kargula i Pawlaka, ul. Wacława Kowalskiego 1,
Lubomierz.

Tel. 75 73 52 872. Tutaj kręcono Samych Swoich,
25 min od nas. Czynne 10.00-18.00, bilet w cenie 10 zł.





Ruiny zamku i klasztoru w Oybinie

1 godzina od nas, za Bogatynią na terenie Niemiec, leży kurort Oybin oraz ruiny zamku i klasztoru na skałach. Dookoła nich jest poprowadzonych kilka szlaków z pięknymi widokami. Ruiny inspirowały już malarzy romantyzmu. Czas zwiedzania 2-3 godziny, nie krócej, warto :)

Saunarium, basen i zewnętrzne jacuzzi w Malinowym Dworze.

W tygodniu 16.00-22.00, w weekendy 10.00-22.00.

www.malinowydwor.pl/strefa_wellness ,

dojazd 6 min.



Czarczi młyn

zwiedzanie dawnego młyna, historia wypieku chleba, czasem warsztaty piekarskie.

www.facebook.com/CzarcziMlynSwieradow , ul.

Lwówecka 5, Świeradów-Zdrój

Rezerwacja biletów tel. 574 110 170

Cis Henrykowski

Najstarsze drzewo w Polsce, liczy ok 1300 lat, miał 250 lat gdy rodziło się państwo polskie.

Dojazd 40 min (za Leśną)



Zwiedzanie z przewodnikiem, gry terenowe, degustacja lokalnych alkoholi

Zapraszamy do kontaktu z lokalnym biurem podróży i przygody, DiscoverSilesia. Tworzą je prawdziwi pasjonaci naszego regionu. Oferują Wam wycieczki objazdowe po okolicy, wycieczki piesze, nocne spacery i nocne zwiedzanie, gry terenowe. Jest też możliwa u nas degustacja lokalnych trunków. Może się ona odbyć np. Przy ognisku, dodatkowo okraszona lokalnymi opowieściami.

www.discoversilesia.pl, tel. 502 212 882



Huta szkła Julia w Piechowicach

Zwiedzanie huty i obserwowanie procesu ręcznego wytwarzania szklanych naczyń i ozdób. Rzemieślnicy dmuchają i formują masę szklaną na oczach zwiedzających. Cena bilet normalny 25 zł. Szczegóły na www.hutajulia.com Dojazd 37 min.

Jazda konna

Stajnia Horyzont w Orłowicach, 10 min od nas. Można pojeździć na koniach na terenie stadniny jak i w terenie. Cena 60-100 zł za godzinę. Lepiej rezerwować min 1 dzień wcześniej. Tel. 667 620 908. Orłowice 2j.



Atrakcje dla dzieci, małych i dużych

Hodowla alpaka w Proszówce, 17 min, dla dzieci i dorosłych, dokarmianie w zagrodzie lub ok 30-minutowy spacer malowniczym szlakiem na Górę św. Anny. www.alpakizproszowki.pl
Wejście 10 zł. Spacer 50 zł. Proszówka 38, tel. 533 021 147



Aquapark Termy Cieplickie

Baseny, saunarium, ceny bilety normalne od 36 zł, są bilety rodzinne, szczegóły na www.termycieplickie.pl
Dojazd 45 min.

Park miniatur Dolnego Śląska w Kowarach

Pieczęłowicie odtworzone najpiękniejsze zabytki Dolnego Śląska, zamek Książ, starówka w Świdnicy, Śnieżka i wiele innych. Dolny Śląsk w miniaturze :)

Bilet normalny 33 zł, www.park-miniatur.com





Zamek legend Śląskich, 30 min od nas, Pławna Dolna 21B, tel. 793794638
Zwiedzanie Zamku Śląskich Legend, Arki Noego i Grodu Rycerskiego - 39 zł, czynne 10.00-18.00, magicznaplawna.pl

Ścieżka edukacyjna w Świeradowie

Czarny szlak lasem spod Domu Zdrojowego pod SkyWalk. 12 stanowisk przyrodniczo-edukacyjnych.

<https://swieradowzdroj.pl/5562-swieradowzdroj-przygoda-w-gorach-sciezka-edukacyjna>

Ścieżka Edukacyjna Zajęcznik

Można zacząć na parkingu przy wierzy na Młynicy lub w Świeradowie ul. Polna (obok Biedronki).

<https://maps.app.goo.gl/3TxnSJZoDPLELxTf9>

<https://swieradowzdroj.pl/artukul/1009/wedrowka-lesna-sciezka-edukacyjna-na-zajecznik>



Zwierzaczkowo Mini Zoo

M.in. kury, kaczki, króliki, szop, koń, osioł, owce. Piotra Skargi 3, Szklarska Poręba (ok 32 min), tel. 577 050 679

<https://maps.app.goo.gl/3vR2qXjgRjheVJ6P8>

Park dinozaurów

Dinozaury, park linowy dla dzieci i place zabaw ul. Muzealna 7, Szklarska Poręba (ok 32 min), czynne 10.00-17/18.00 <http://dinopark.com.pl>



Spacer w Czerniawie Zdrój

7 min od nas. Trasa 4 km. Mijamy grotę, dawny dom zdrojowy, źródło Jan gdzie można napić się wody, wodospady na Czarnym Potoku. Można stąd też wejść na wieżę widokową na Czerniawskiej Kopie.

<https://mapy.cz/s/jagulozamo>

Więcej tras spacerowych w dziale **Szlaki piesze**.
Najbardziej polecamy spacer z dziećmi po Wolimierzu :)



... i wiele wiele innych atrakcji.
Może Ty odkryjesz coś pięknego w naszej okolicy?
Podziel się tym z nami :)

Opracowanie - Piotr Porożyński,
agroturystyka DoWoli, Wolimierz 51
www.doWoli.com

DoWoli

